



TERRECOTTE

Spigarelli Paola



l'azienda

Terra, Acqua, Fuoco:

sono questi gli elementi della natura necessari a realizzare le nostre terrecotte.

Nell'azienda artigiana di famiglia le terrecotte vengono modellate esclusivamente a mano, attraverso una lavorazione sapiente che mantiene viva un'arte antichissima, legata alla tradizione artistica italiana.

Ogni oggetto ha le caratteristiche del pezzo unico, il cui pregio deriva dalla raffinatezza degli elementi decorativi e dalla qualità dei materiali.

La nostra azienda infatti ha scelto le argille migliori sul mercato e tutti gli accorgimenti tecnici in grado di fornire terrecotte eccellenti per resistenza al gelo e duratura nel tempo, destinate ad abbellire terrazze e giardini di case e ville di pregio.

I nostri prodotti, per le caratteristiche citate, non sono inquinanti per l'ambiente e quindi completamente riciclabili.





”



l'arte di...



conoscere la
materia prima



creare con le mani



modellare e
refinire



dare vita con
il fuoco



art.101

Orcetto Toscana

misure: h cm. 40/50/60



art.102

Orcetto Cordone

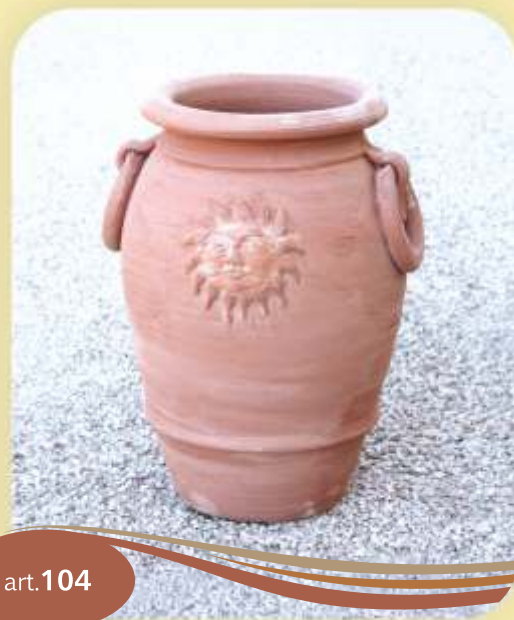
misure: h cm. 40/50/60



art.103

Orcetto Riccio

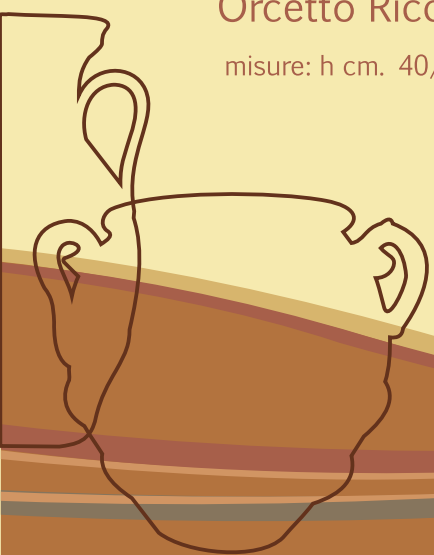
misure: h cm. 40/50/60



art.104

Orcetto Sole

misure: h cm. 40/50/60





art.105

Orcetto Leone

misure: h cm. 40/50/60



art.106

Orcio Olio

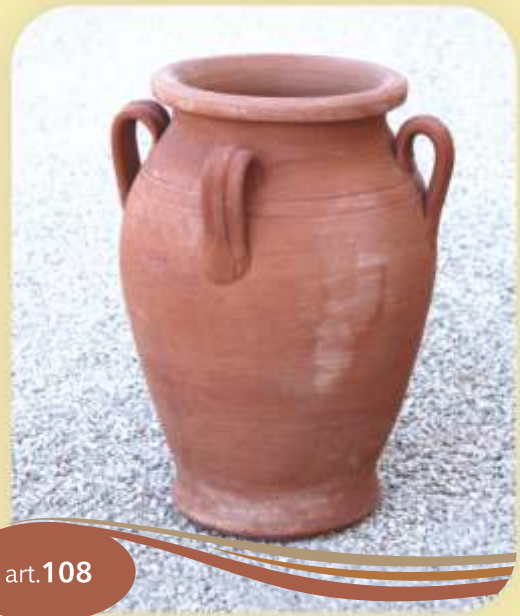
misure: h cm. 50/60/80



art.107

Orcetto 4/m Riccio

misure: h cm. 40/50/60

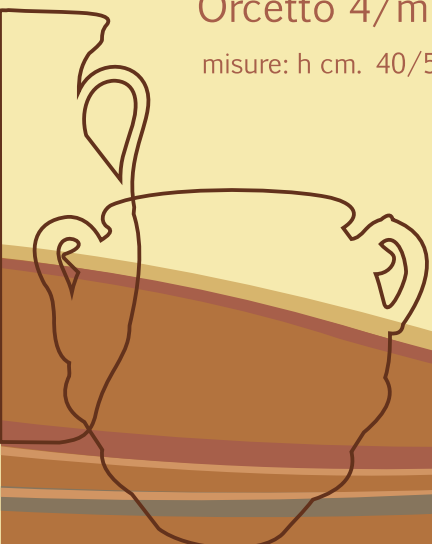


art.108

Orcetto 4/m

misure: h cm. 40/50/60

Per una corretta manutenzione:
Assicurarsi che i vasi abbiano un buon drenaggio
Togliere i sottovasi nel periodo invernale





art.109

Orcetto Girasole

misure: h cm. 40/50/60



art.110

Brocca Gallo

misure: h cm. 50



art.111

Vasella

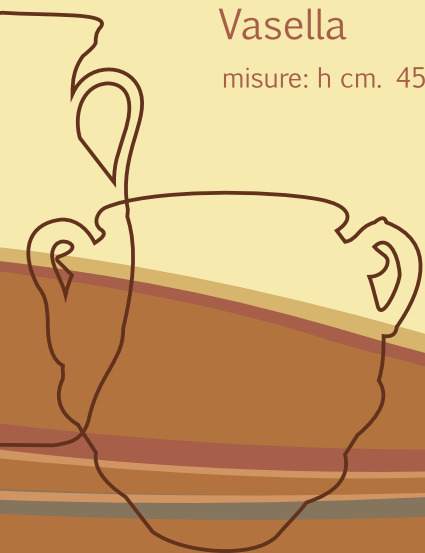
misure: h cm. 45



art.112

Brocca Doccia

misure: h cm. 50





art.113

Cilindro Girasole

misure: h cm. 40/50/60



art.114

Orcetto M/S

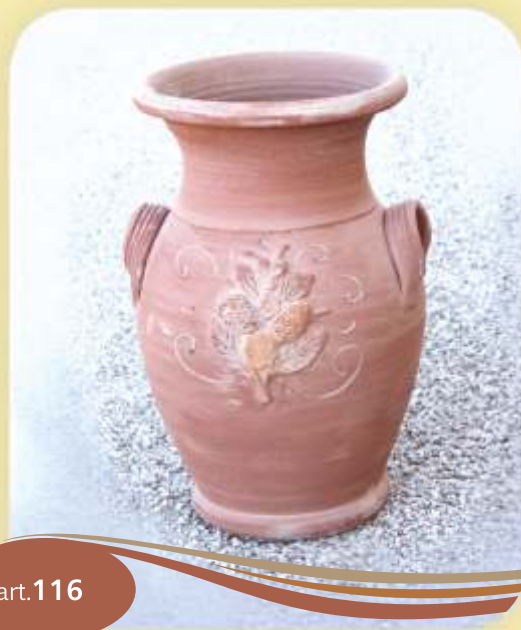
misure: h cm. 40/50/60



art.115

Orcetto Grano

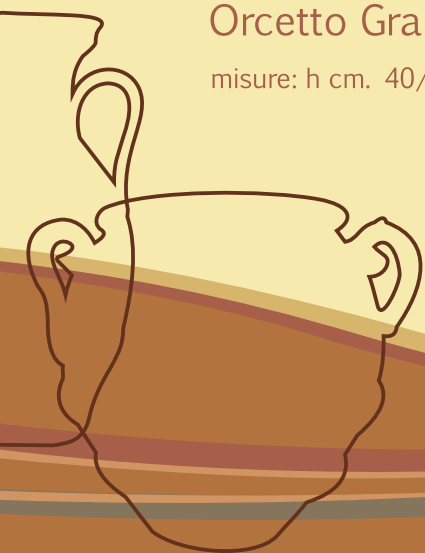
misure: h cm. 40/50/60



art.116

Orcetto Limone

misure: h cm. 40/50/60



Per una corretta manutenzione:
Assicurarsi che i vasi abbiano un buon drenaggio
Togliere i sottovasi nel periodo invernale



art.201

Cachepot Anello

misure: diam. cm. 15/20/25/30/35/40/45/50



art.202

Vaso Tornio

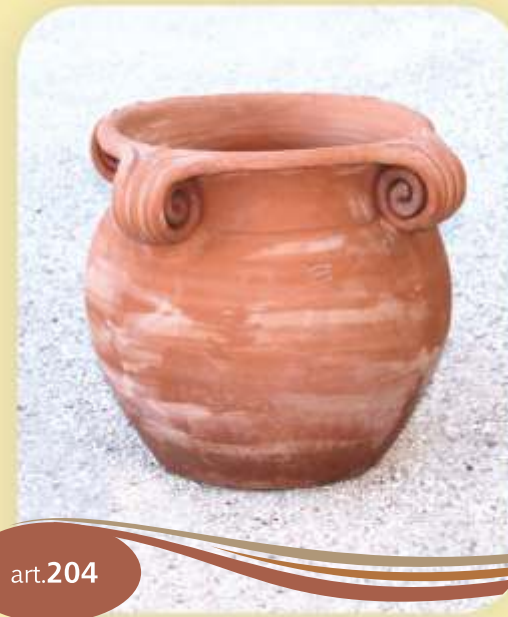
misure: diam. cm. 40/50/60



art.203

Cachepot Festone

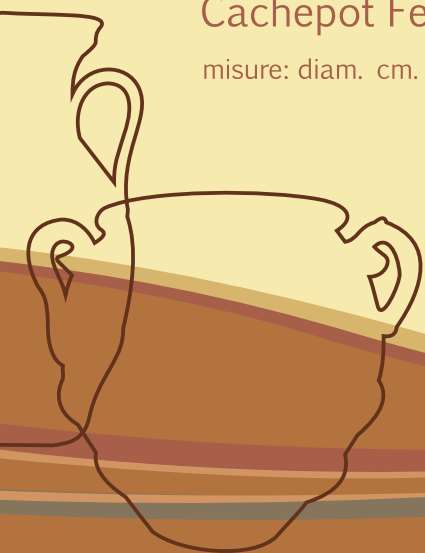
misure: diam. cm. 30/35/40/45/50



art.204

Cachepot 4/M Riccio

misure: diam. cm. 30/35/40/45/50/60



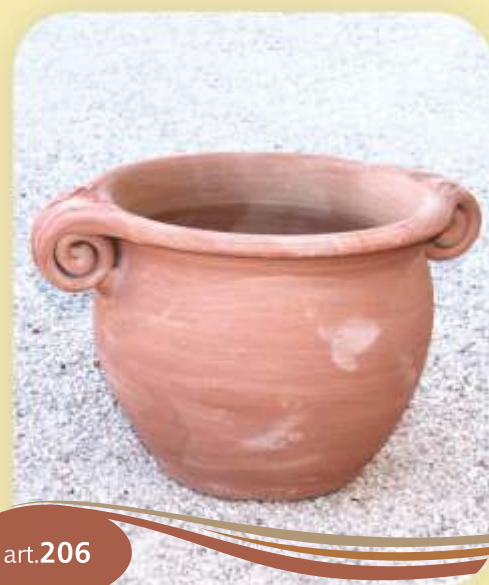
Per una corretta manutenzione:
Assicurarsi che i vasi abbiano un buon drenaggio
Togliere i sottovasi nel periodo invernale



art.205

Cachepot Toscana

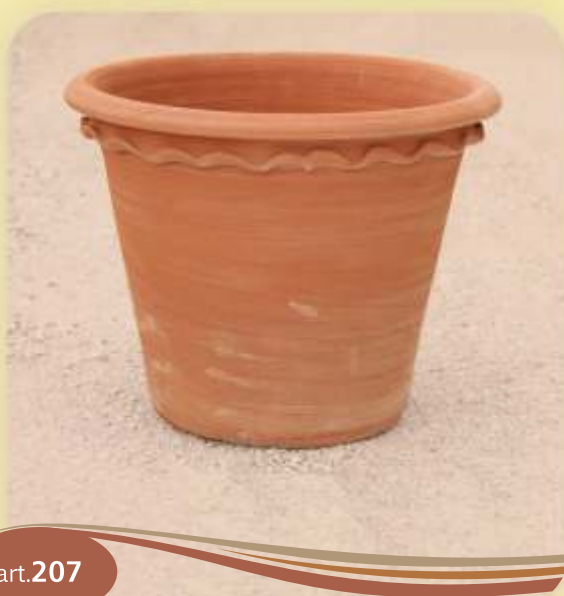
misure: diam. cm. 15/20/25/30/35/40/45/50



art.206

Cachepot Riccio

misure: diam. cm. 15/20/25/30/35/40/45/50



art.207

Vaso tornio liscio

misure: diam. cm. 20/25/30/35/40/45/50





art.301

Ciotola Riccio

misure: diam. cm. 15/20/25/30/35/40/45/50/60



art.302

Ciotola Festone

misure: diam. cm. 15/20/25/30/35/40/45/50/60



art.303

Ciotola Toscana

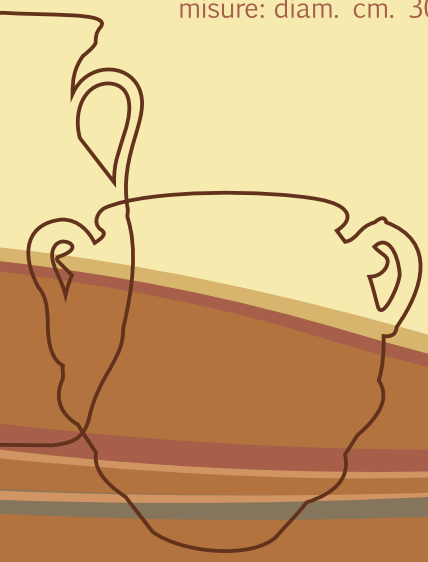
misure: diam. cm. 30/35/40/45/50



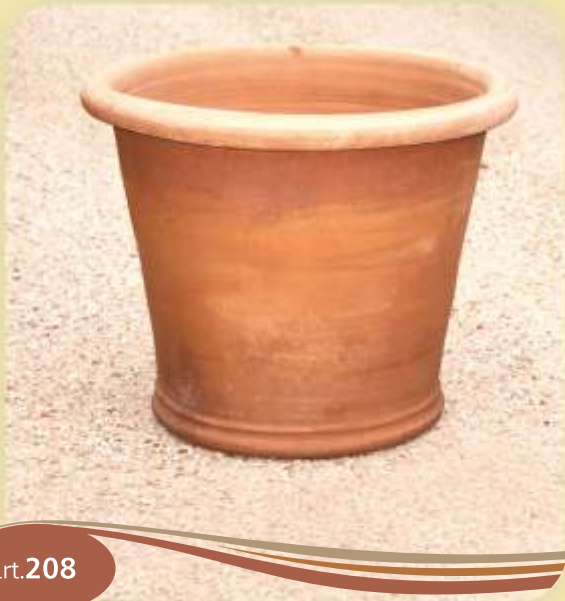
art.304

Ciotola Smerlata

misure: diam. cm. 40/45/50/60



Per una corretta manutenzione:
Assicurarsi che i vasi abbiano un buon drenaggio
Togliere i sottovasi nel periodo invernale



art.208

Cilindro

misure: diam. cm. 20/25/30/35/40/45/50



art.209

Cachepot Piedino

misure: diam. cm. 15/20/25/30/35/40/45/50



art.210

Cachepot Leone

misure: diam. cm. 30/35/40/45





art.401

Anfora Mascherone

misure: h cm. 50/60/80



art.402

Anfora punta tagliata

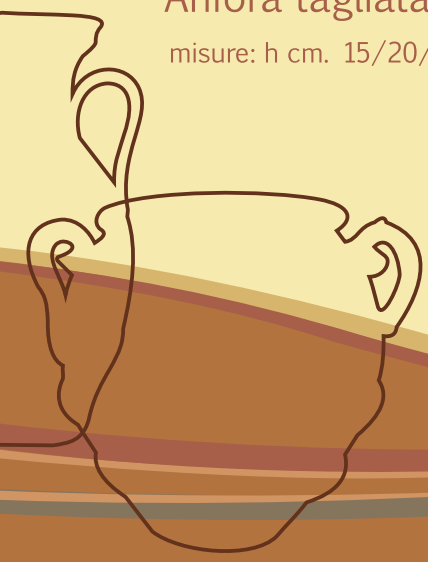
misure: h cm. 15/20/25/30/40/50/60/80/100



art.403

Anfora tagliata

misure: h cm. 15/20/25/30/40/50/60

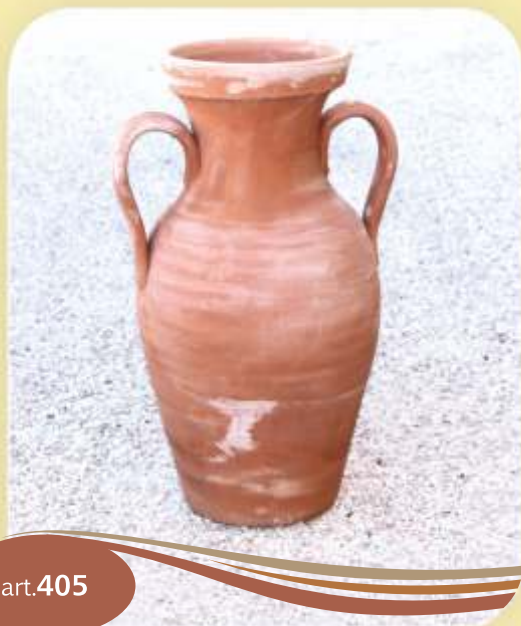




art.404

Anfora Uva

misure: h cm. 50/60/80



art.405

Anfora intera

misure: h cm. 15/20/25/30/40/50/60/80/100



art.406

Orcio tasche

misure: h cm. 30/40/50/60



Per una corretta manutenzione:
Assicurarsi che i vasi abbiano un buon drenaggio
Togliere i sottovasi nel periodo invernale



art.501

Giardiniera

misure: cm. 20/25/30/40/50/60



art.502

Cesto

misure: cm. 15/20/25/30/40/50/60



art.503

Porcellino Fioriera

misure: cm. 30/40/50





art.504

Calice Festone

misure: diam. cm. 37/45



art.505

Calice 2 M Festone

misure: diam. cm. 37/45



art.506

Gerla

misure: cm. 35/40



art.507

Fontana

misure: h cm. 80/108

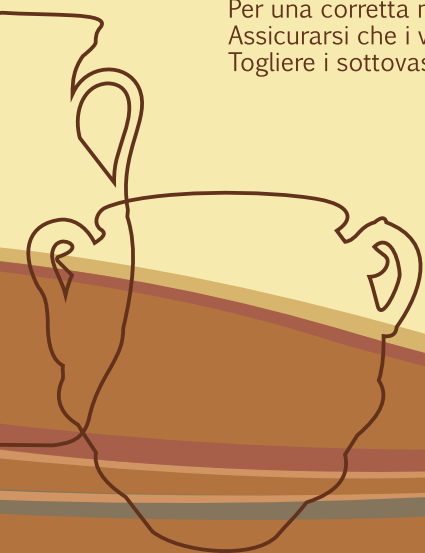
Per una corretta manutenzione:
Assicurarsi che i vasi abbiano un buon drenaggio
Togliere i sottovasi nel periodo invernale



art.508

Cornocopia

misure: h cm. 25/40/60





art.509

Salvadanaio

misure: h cm. 15/20/25/30/40/50



art.510

Posacenere

misure: h cm. 80



art.511

Base

misure: diam. cm. 25/33



art.512

Colonna

misure: h cm. 40/50/60/70/80



art.513

Piedino

Per una corretta manutenzione:
Assicurarsi che i vasi abbiano un buon drenaggio
Togliere i sottovasi nel periodo invernale





art.601

Annaffiatoio

misure: h cm. 18/28/38



art.602

Cariola

misure: cm. 25/40



art.603

Vaso Uva

misure: h cm. 25/40/50/60



art.604

Vaso Calla

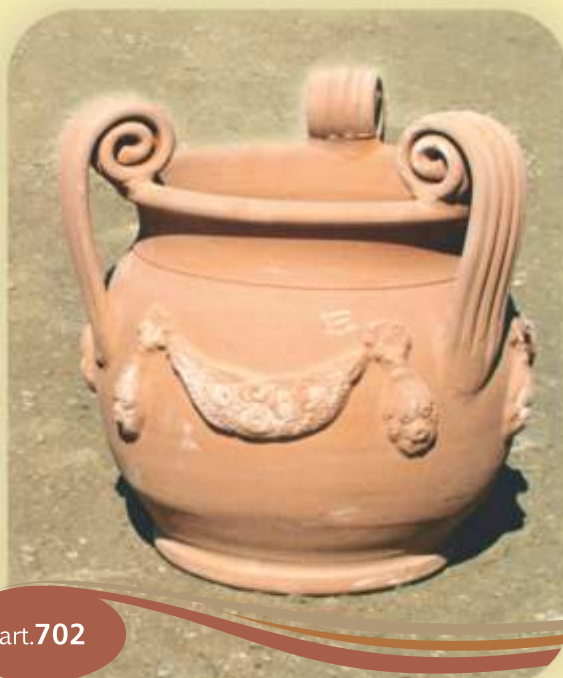
misure: h cm. 25/40/50/60



art.701

Orcio Presepe

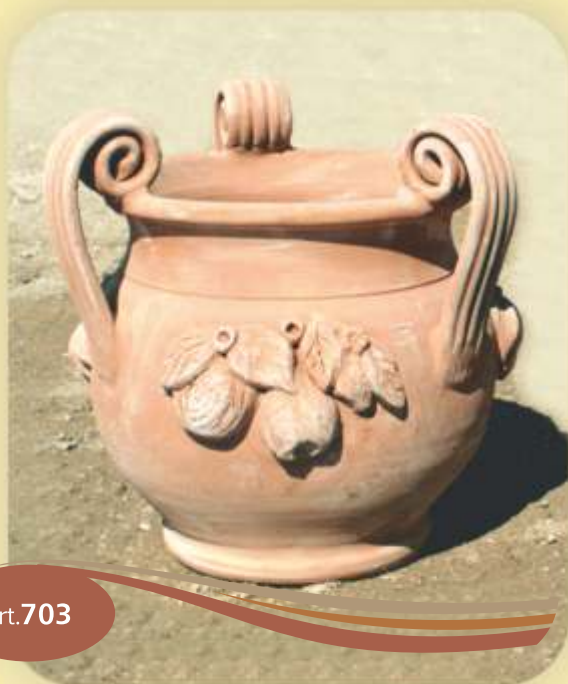
misure: h cm. 60



art.702

Tavolo

misure: h cm. 45



art.703

Tavolo

misure: h cm. 45



Per una corretta manutenzione:
Assicurarsi che i vasi abbiano un buon drenaggio
Togliere i sottovasi nel periodo invernale





art.605

Zucca Halloween

misure: h cm. 25/35



art.606

Lanterna

misure: h cm. 45/55/65



art.607

Lanterna da tavolo

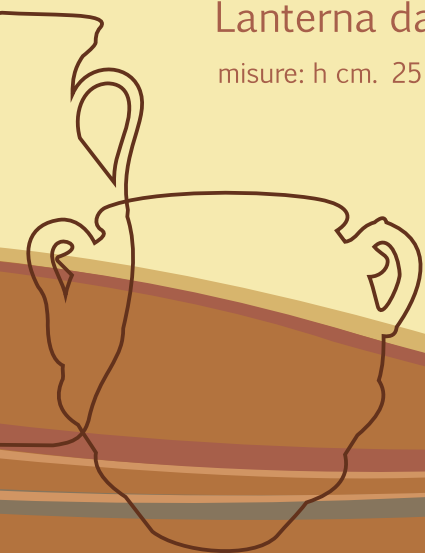
misure: h cm. 25



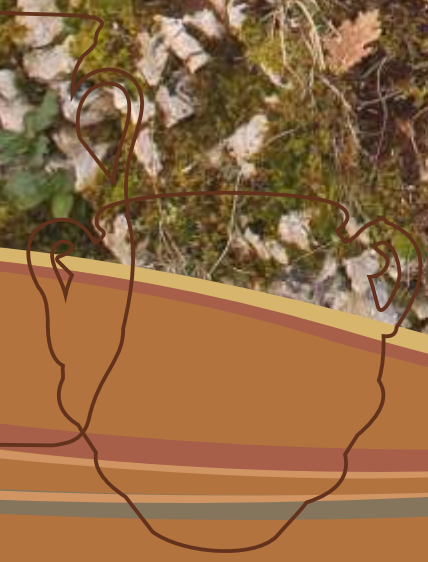
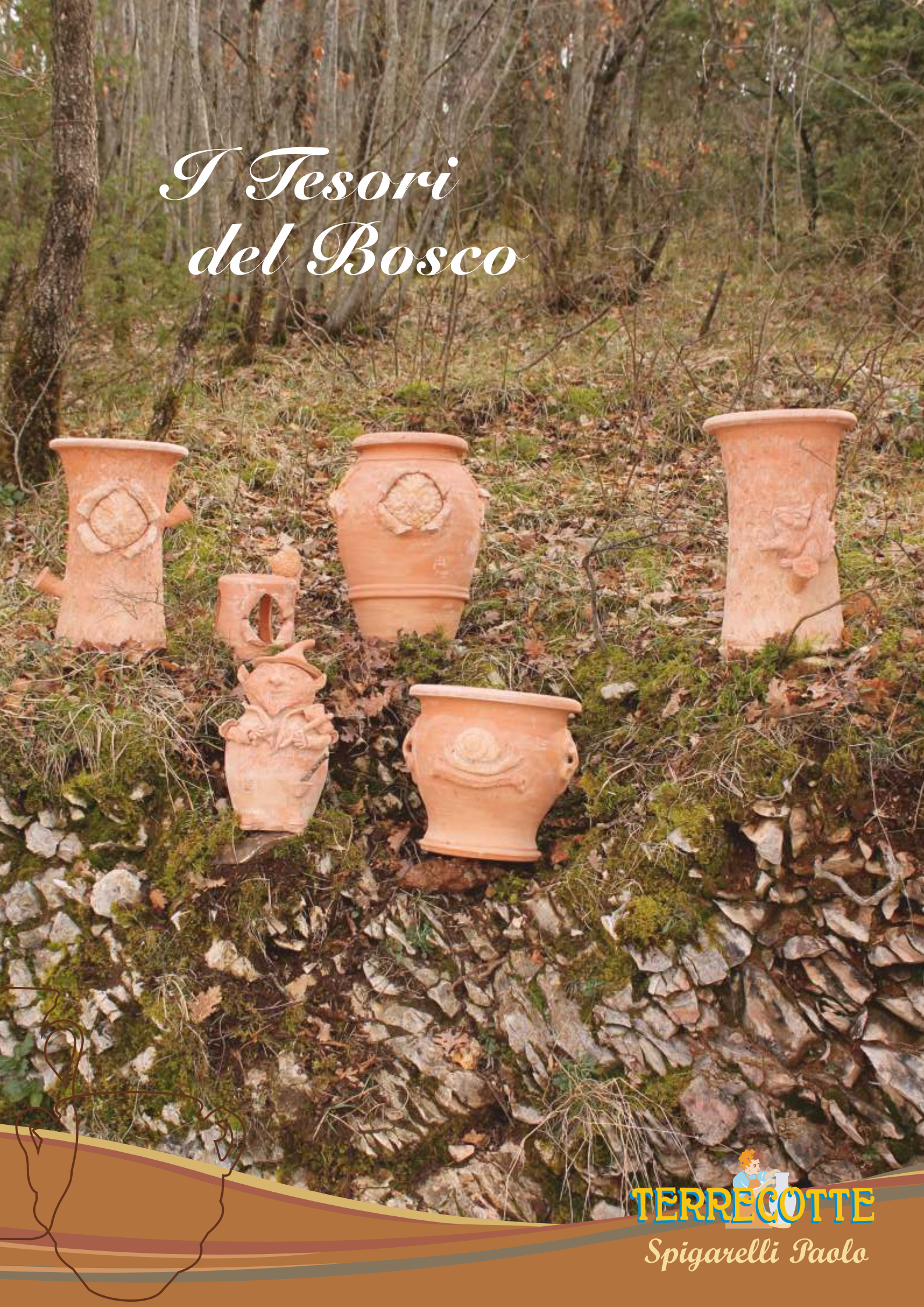
art.608

Fungo Lanterna

misure: h cm. 25



*I Tesori
del Bosco*





art.801

Tronco Scoiattolo
misure: h cm. 50



art.802

Orcetto Gufo
misure: h cm. 50



art.803

Tronco Gufo
misure: h cm. 50



art.804

Cachepot Lumaca
misure: diam. cm. 35



art.805

Lanterna Gufo
misure: h cm. 20



art.806

Gnomo

Per una corretta manutenzione:
Assicurarsi che i vasi abbiano un buon drenaggio
Togliere i sottovasi nel periodo invernale



TERRECOTTE

Spigarelli Paola



Via Flaminia Km. 186 - zona ind.le sud
06023 Gualdo Tadino (Pg)
Tel./Fax 075.9141137
info@terrecottepaolospigarelli.it - www.terrecottepaolospigarelli.it